

# Baulandangebot Escholzmatt-Marbach

Objekt Nr.: 124  
Letzte Änderung: 16.03.2009

## Kontaktadresse:

Einf. Gesellschaft Althus, zHd. Theo Tanner, Brambergstrasse 50, 6004 Luzern, 041 410 02 91

**Grundstücksart:** Liegenschaft

**Nutzungsart:** wohnen

**Erschliessung:** vorhanden

**Lokalität:** Althusmatte

**Sepz. Auflagen:** W2 lt. Gestaltungsplan

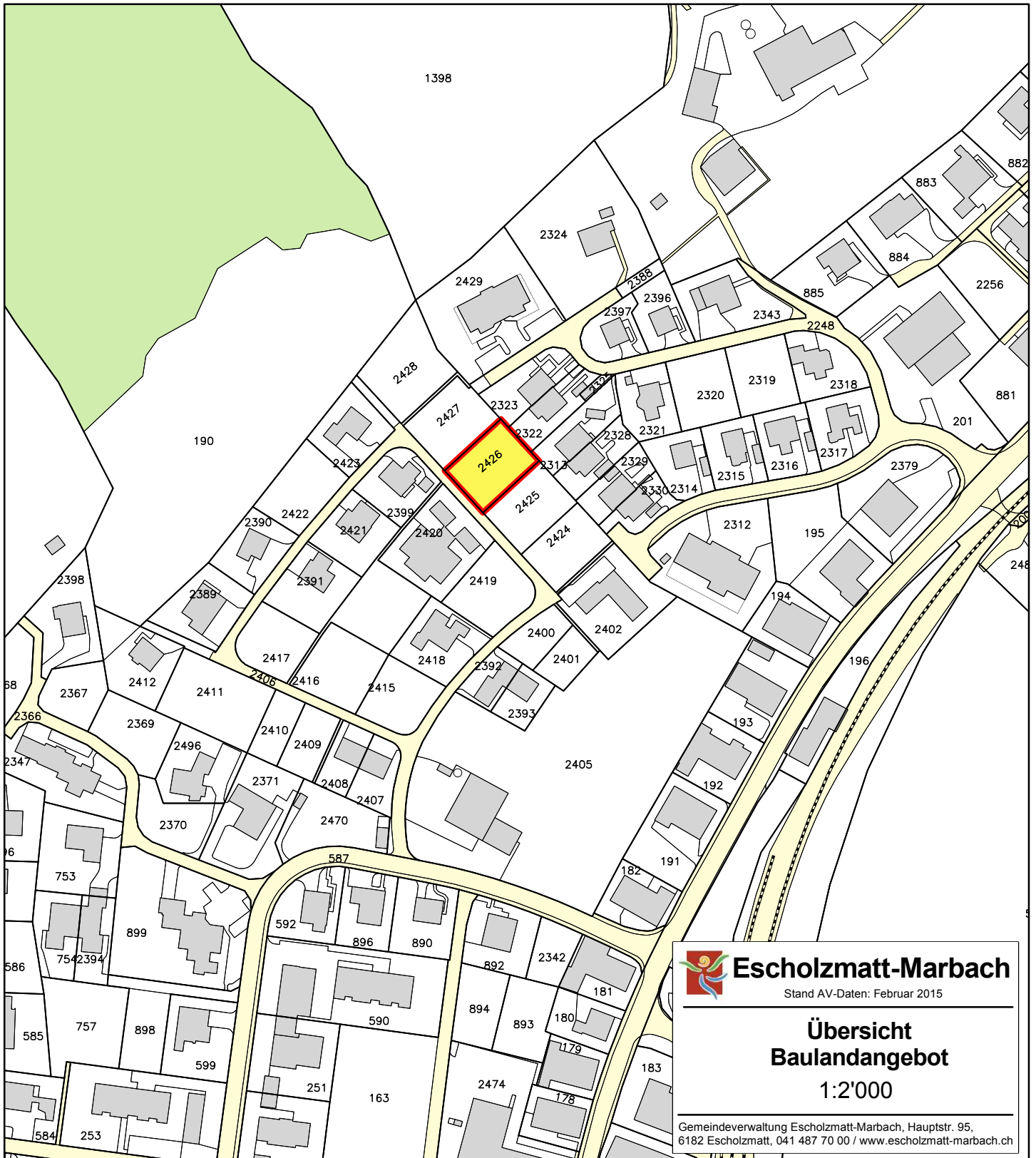
**Bemerkungen:** Grundstück 2426 (Grundbuch Escholzmatt)

**Gestaltungsplan:** vorhanden

**Verfügbarkeit:** ja

**Fläche:** 597 m<sup>2</sup>

**Verhandlungspreis:** auf Anfrage



**Escholzmatt-Marbach**

Stand AV-Daten: Februar 2015

**Übersicht  
Baulandangebot**

1:2'000

Gemeindeverwaltung Escholzmatt-Marbach, Hauptstr. 95,  
6182 Escholzmatt, 041 487 70 00 / [www.escholzmatt-marbach.ch](http://www.escholzmatt-marbach.ch)