

Baulandangebot Escholzmatt-Marbach

Objekt Nr.: 112
Letzte Änderung: 16.03.2009

Kontaktadresse:

Einf. Gesellschaft Althus, zHd. Theo Tanner, Brambergstrasse 50, 6004 Luzern, 041 410 02 91

Grundstücksart: Liegenschaft

Nutzungsart: wohnen

Erschliessung: vorhanden

Lokalität: Althusmatte

Sepz. Auflagen: W2 lt. Gestaltungsplan

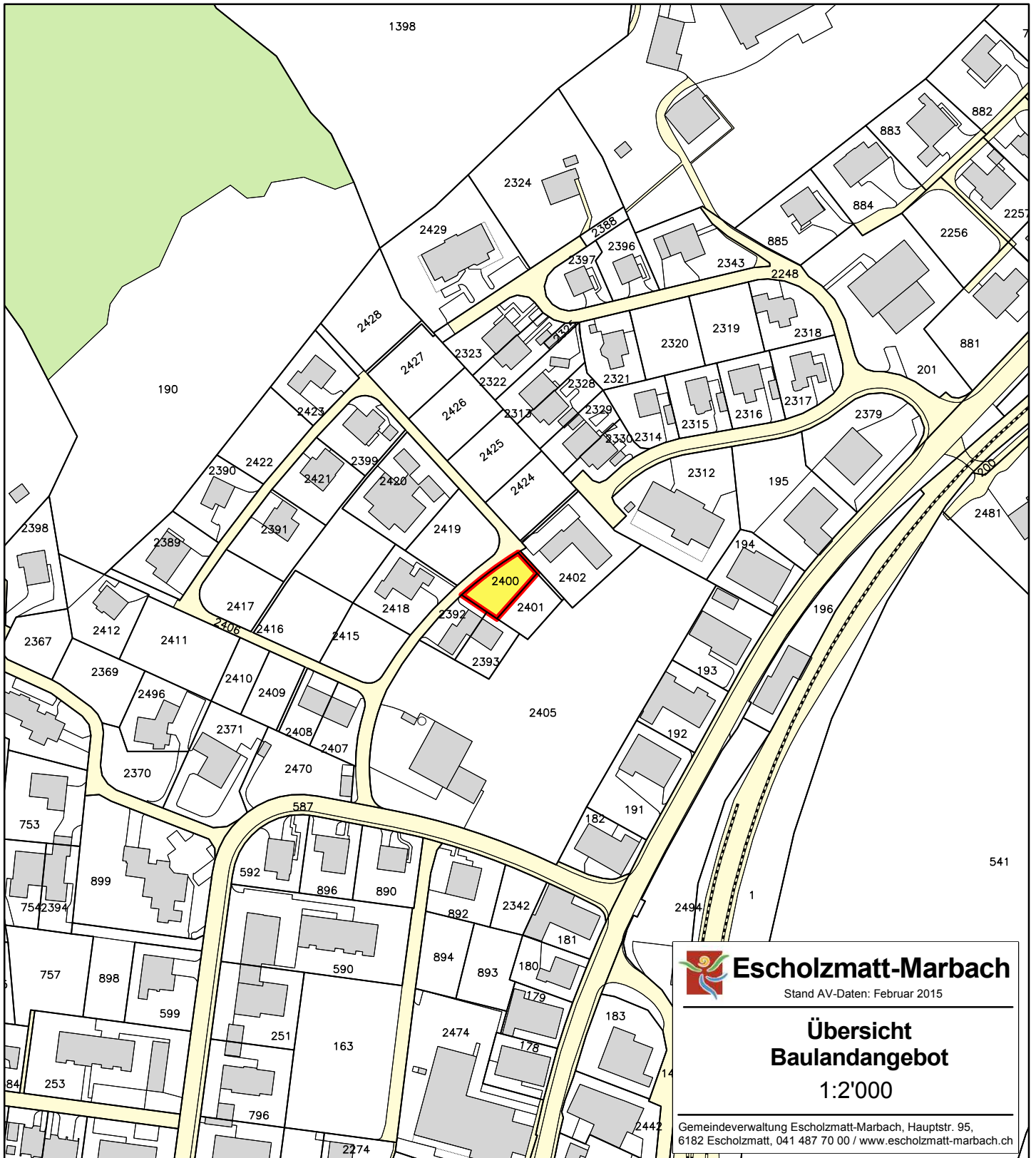
Bemerkungen: Grundstück 2400 (Grundbuch Escholzmatt)

Gestaltungsplan: vorhanden

Verfügbarkeit: ja

Fläche: 323 m²

Verhandlungspreis: auf Anfrage



 **Escholzmatt-Marbach**
Stand AV-Daten: Februar 2015

**Übersicht
Baulandangebot**
1:2'000

Gemeindeverwaltung Escholzmatt-Marbach, Hauptstr. 95,
6182 Escholzmatt, 041 487 70 00 / www.escholzmatt-marbach.ch